

Montering Multi Line

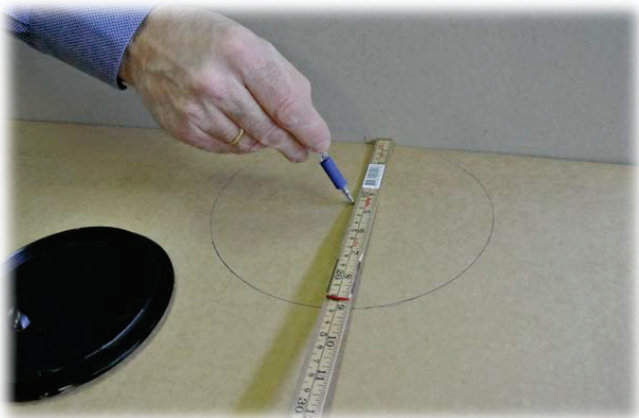




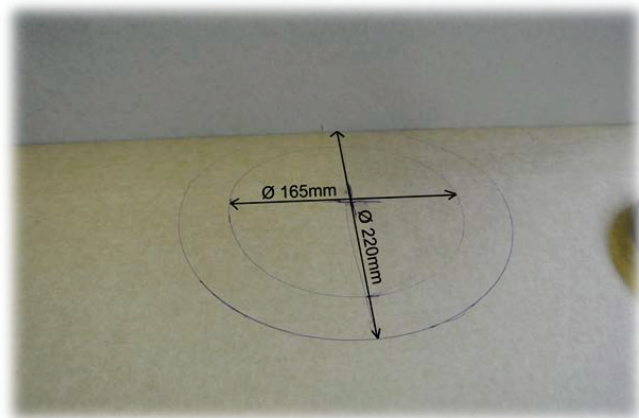
Montering i trebjelkelag



Legg flensen helt inntil veggen og merk opp



Finn senter



Bor/skjær ut et hull på Ø165mm og tre underdelen ned



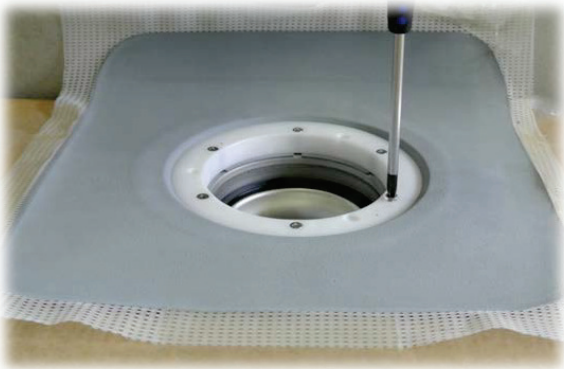
Dersom flensen skal flukte med plate freses det ned $\text{\O}220\text{mm}$



Sluket monteres i bjelkelag. Utføres av rørlegger



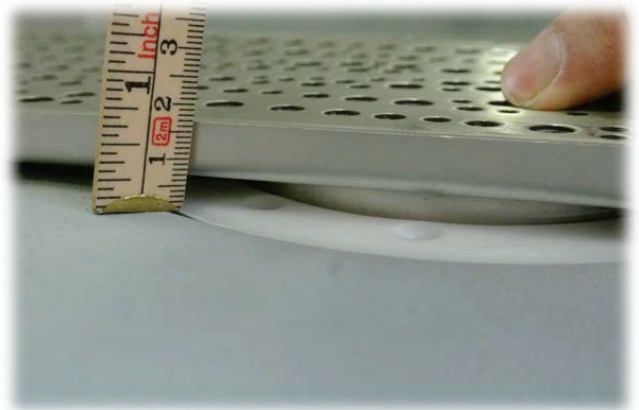
PS: Husk rennehøyde 17mm (Stockholm, 26mm (Tokyo), slukområde senkes tilsvarende



Slukmansjett og smøremembran påføres av membranlegger



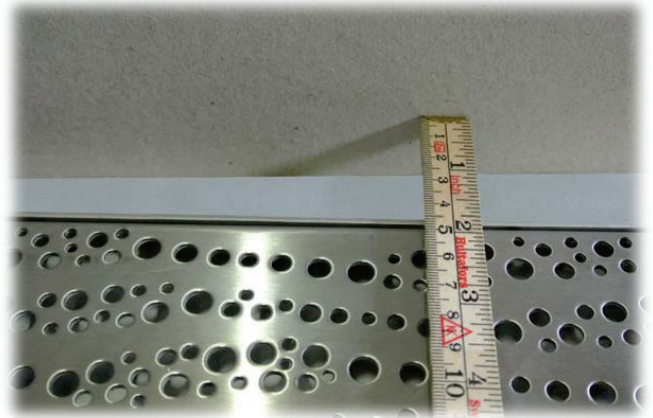
Membranlegger monterer klemring



Husk rammehøyde – 17mm (stockholm) 26mm (Tokyo)



Rammen entres i klemringen og limes i flislim / avretningsmasse



Juster rennen i forhold til bakvegg

